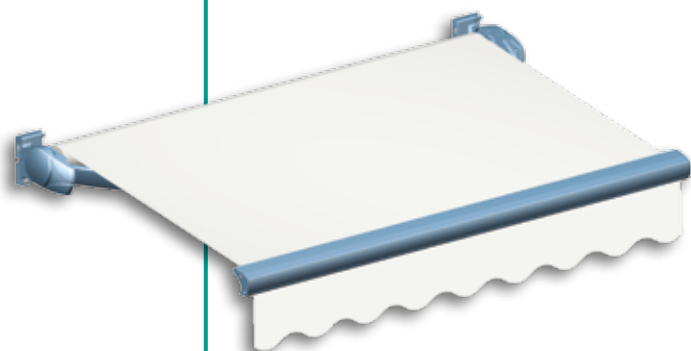
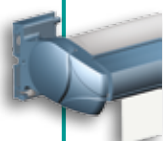
**TC100**

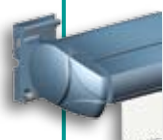
# PRODUCTFICHE

## Zonnescherm type TC100

### Vormgeving & uitvoering



TC110



TC120



TC130

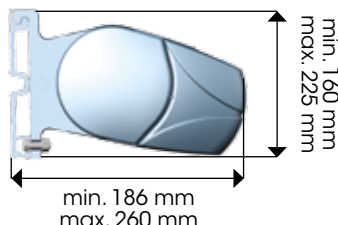
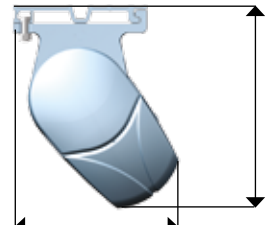
De kastafwerking varieert naargelang het type dat u kiest. De TC110 heeft een open kast: prima voor een montage onder een balkon of oversteek, waarbij het doek niet extra beschermt moet worden. De TC120 heeft een halfopen kast, die het doek langs boven beschermt. De volledig gesloten kast van de TC130 beschermt het doek optimaal tegen regen of wind en zorgt voor een mooi esthetisch geheel. Ook de aluminium afdekkappen van de voorlijst zorgen voor een perfecte afwerking. Bij de TC110 en TC120 is een kleine lage voorlijst met volant voorzien. De TC130 is uitgerust met een hoge voorlijst, standaard zonder volant. De kast en voorlijst zijn gemaakt uit geëxtrudeerd poedercoated aluminium en voor de bevestigingsmaterialen wordt uitsluitend hoogwaardig roestvrij staal gebruikt.

#### De troeven van de TC100-serie

- verschillende kasttypes i.f.v. de montagesituatie
- hoge voorlijst bij TC130 die de knikarmen volledig verbergt
- compact vormgegeven scherm met relatief laag gewicht
- eenvoudige hoekinstelling van 0 tot 90°
- standaard volant bij de TC110 en TC120

### Montagemogelijkheden

Typisch voor de zonneschermen van de TC100-serie is hun eenvoudige hoekinstelling, die kan variëren van 0° tot 90°. Voor beide montage methoden wordt éénzelfde type console gebruikt.

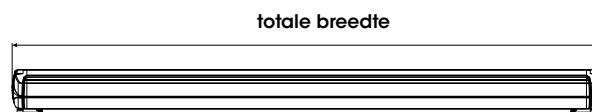
montage tegen de wand van 0° tot 76°	montage tegen het plafond van 14° tot 90°
 <p>min. 186 mm max. 260 mm</p> <p>min. 160 mm max. 225 mm</p>	 <p>min. 160 mm - max. 250 mm</p> <p>min. 190 mm max. 260 mm</p>

# Afmetingen

De zonneschermen worden zoals vele andere Harol-producten op maat gemaakt.

## Breedte

- minimum: afhankelijk van de gekozen uitval
  - bij elektrische bediening: uitval + 490 mm
  - bij stangbediening: uitval + 550 mm
- maximum: 5,5 m
- koppeling van 2 zonneschermen type TC100 is niet mogelijk



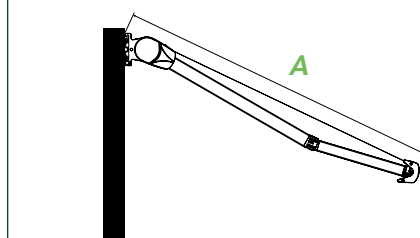
## Uitval

- per 0,5 m
- minimum: 1,5 m
- maximum: 3 m

## Gewicht

- TC110: ± 8 kg per meter (breedte)
- TC120: ± 9 kg per meter (breedte)
- TC130: ± 11 kg per meter (breedte)

$10^\circ \leq \text{helling} \leq 90^\circ$  • A=uitval • montage op min. 2,5 m hoogte



A (mm)
1500
2000
2500
3000



## Doek

### Type doek: Acryl

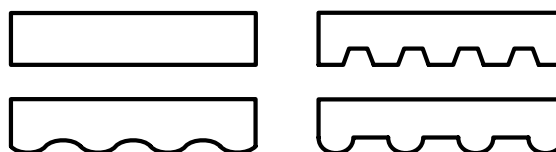
- samenstelling:** acrylvezels in de massa gekleurd
- kleuren:** fantasie- en unikleuren volgens collectieboek
- dikte:** +/- 0,5 mm
- eigenschappen:** behandeld tegen rotting, schimmelwerend, vuilafstotend

### Type doek: Polyester

- samenstelling:** polyesterdraden, omhuld met PVC
- kleuren:** unikleuren volgens collectieboek
- dikte:** 0,32 mm
- eigenschappen:** uitstekende ventilatie-eigenschappen, bescherming tegen UV-stralen, makkelijk afwasbaar

## Volant

- standaard voor TC110 en TC120, in optie voor TC130
- keuze uit 4 types
- standaardhoogte: 250 mm (andere hoogten mogelijk)



## Bediening



### 2 bedieningssystemen:

- manuele bediening met een slingerstang
- elektrische bediening d.m.v. ingebouwde buismotor, voor bediening met conventionele schakelaar

### opties:

- motor met ingebouwde ontvanger, voor bediening met muur- of handzender
- wind-zon besturingen

artnr.: 34921 - 18 / 09 / 2008

